



Европейски съюз

ОПЕРАТИВНА ПРОГРАМА
“РАЗВИТИЕ НА ЧОВЕШКИТЕ РЕСУРСИ”, 2007 – 2013
BG 051P0001-2.1.07
“Инвестира във Вашето бъдеще”



Европейски социален фонд

ПРОЕКТ:

“Повишаване на обществената нетърпимост към неформалната икономика при трудовоправните и осигурителните отношения и превантивни действия за ограничаването ѝ”

МЕТОДИЧЕСКО РЪКОВОДСТВО

ЕВРОПЕЙСКИ СТАНДАРТИ

активни действия

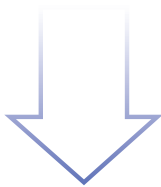
Създаване на нетърпимост
на неформалната икономика
и осигурителните отношения
при трудовоправните и осигурителните
отношения и превантивни действия за
ограничаването ѝ. Проектът е финансиран
от Европейския социален фонд и Република
България.



БЪЛГАРСКА ТЪРГОВСКО-ПРОМИШЛЕНА ПАЛАТА

Проектът се осъществява с финансовата подкрепа на Оперативна програма “Развитие на човешките ресурси” 2007-2013, съфинансирана от Европейския социален фонд на Европейския съюз Договор № BG 051P0001-2.1.07. Проектът се финансира от Европейския социален фонд и Република България

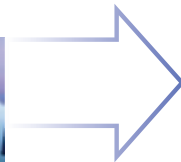
www.bcci.bg



МЕТОДИЧЕСКО РЪКОВОДСТВО

ПРОЕКТ:

“Повишаване на обществената нетърпимост към неформалната икономика при трудовоправните и осигурителните отношения и превантивни действия за ограничаването ѝ”



1895
БЪЛГАРСКА ТЪРГОВСКО-
ПРОМИШЛЕНА ПАЛАТА



ЕВРОПЕЙСКИ СЪЮЗ

ОПЕРАТИВНА ПРОГРАМА „РАЗВИТИЕ НА ЧОВЕШКИТЕ РЕСУРСИ“, 2007-2013

BG 051PO001-2.1.07

„Инвестира във Вашето бъдеще“



ЕВРОПЕЙСКИ СОЦИАЛЕН ФОНД

Проект: „Повишаване на обществената нетърпимост към неформалната икономика при трудовоправните и осигурителните отношения и превантивни действия за ограничаването ѝ“
Проектът се осъществява с финансовата подкрепа на Оперативна програма „Развитие на човешките ресурси“ 2007-2013, съфинансирана от Европейския социален фонд на Европейския съюз
Договор № BG 051PO001-2.1.07
Проектът се финансира от Европейския социален фонд и Република България

МЕТОДИЧЕСКО РЪКОВОДСТВО

1. Обща характеристика на тематичната област

Преподаването има за главна цел запознаването на обучаемите със същността, принципите и нормативната база на българската система за трудова и социална защита от една страна и от друга – трудовото и социално осигуряване, както и все по-разширяващите се потребности от социални дейности и услуги.

От съществено значение в процеса на обучението ще бъдат и въпросите касаещи ефективността на организацията и администрирането на бизнеса, на работната среда и формите на трипартидното сътрудничество, включително колективното трудово договаряне.

Процесът на обучението трябва да формира и развива способността на обучаваните да мислят с категориите на трудовата, социалната защита и осигуреност относно рисковите и необлагодетелствените контингенти от българското население, съобразно действащата в тази насока правна и нормативна бази.

Целта на обучението е въз основа на анализ на резултатите от проведено анкетно проучване, да се създаде солидна методическа база и учеб-



БЪЛГАРСКА ТЪРГОВЕНО-ПРОМИШЛЕНА ПАЛАТА

Този документ е създаден с финансовата подкрепа на Оперативна програма „Развитие на човешките ресурси“, 2007–2013 г., съфинансирана от Европейския съюз чрез Европейския социален фонд. Цялата отговорност за съдържанието на документа се носи от Българската търговско-промишлена палата и при никакви обстоятелства не може да се приема, че този документ отразява официалното становище на Европейския съюз или Агенцията по заетостта.



ЕВРОПЕЙСКИ СЪЮЗ

ОПЕРАТИВНА ПРОГРАМА „РАЗВИТИЕ НА ЧОВЕШКИТЕ РЕСУРСИ“, 2007-2013

BG 051PO001-2.1.07

„Инвестира във вашето бъдеще“



ЕВРОПЕЙСКИ СОЦИАЛЕН ФОНД

Проект: „Повишаване на обществената нетърпимост към неформалната икономика при трудовоправните и осигурителните отношения и превантивни действия за ограничаването ѝ“

Проектът се осъществява с финансовата подкрепа на Оперативна програма „Развитие на човешките ресурси“ 2007-2013, съфинансирана от Европейския социален фонд на Европейския съюз

Договор № BG 051PO001-2.1.07

Проектът се финансира от Европейския социален фонд и Република България

ни програми за обучение на целевите групи по проекта, съобразени с конкретните потребности на даден регион и бранш.

2. Описание и обосновка на дейността

Настоящият методически и учебен инструментариум е разработен на база изводите и заключенията от анкетното проучване върху степента на информираност на работодателите и заетите лица по отношение трудовото и осигурително законодателство. Предназначението му е да послужи като основа за обучение на обособените целеви групи.

За фокусни групи са определени тази на наетите лица (вкл. синдикални членове) от една страна и от друга – на работодателите.

В териториален обхват са включени всичките 6 планово-икономически райони на страната: Североизточен; Северен централен; Северозападен; Югоизточен; Южен централен и Югозападен.

Секторният обхват се разпростира върху следните професионални направления:

- Производство на хранителни продукти, напитки и тютюневи изделия;
- Производство на текстил и изделия от текстил; производство на облекло;
- Гражданско строителство и изолации;



БЪЛГАРСКА ТЪРГОВСКО-ПРОМИШЛЕНА ПАЛАТА

Този документ е създаден с финансовата подкрепа на Оперативна програма „Развитие на човешките ресурси“, 2007–2013 г., съфинансирана от Европейския съюз чрез Европейския социален фонд. Цялата отговорност за съдържанието на документа се носи от Българската търговско-промишлена палата и при никакви обстоятелства не може да се приема, че този документ отразява официалното становище на Европейския съюз или Агенция по заетостта.



ЕВРОПЕЙСКИ СЪЮЗ

ОПЕРАТИВНА ПРОГРАМА „РАЗВИТИЕ НА ЧОВЕШКИТЕ РЕСУРСИ“, 2007-2013

BG 051PO001-2.1.07

„Инвестира във Вашето бъдеще“



ЕВРОПЕЙСКИ СОЦИАЛЕН ФОНД

Проект: „Повишаване на обществената нетърпимост към неформалната икономика при трудовоправните и осигурителните отношения и превантивни действия за ограничаването ѝ“
Проектът се осъществява с финансовата подкрепа на Оперативна програма „Развитие на човешките ресурси“ 2007-2013, съфинансирана от Европейския социален фонд на Европейския съюз
Договор № BG 051PO001-2.1.07
Проектът се финансира от Европейския социален фонд и Република България

- Хотелиерство и ресторантьорство;
- Транспорт, спедиция и съобщения;
- Операции с недвижимо имущество, наемодателна дейност и бизнес услуги;
- Учебно-образователни услуги

Предложените цел, съдържание, обхват, форма на обучение и структура на модула са добра основа за подготовка на методическия и учебен инструментариум. Специално трябва да се посочи, че не може да има съществени различия в съдържанието на обучението на работодателите, от една страна, и на работниците и служителите, от друга страна, защото правото е еднакво за двете страни по трудовите правоотношения.

3. Методическо ръководство за провеждане на обучението

3.1. Инструментариум.

За организиране и провеждане на обучението се прилага четири компоненти инструментариум:

- Методическо ръководство за провеждане на обучението;
- Учебна програма по теми;
- Информационно-образователен пакет;
- Мултимедиен модел за представяне.



БЪЛГАРСКА ТЪРГОВЕНО-ПРОМИШЛЕНА ПАЛАТА

Този документ е създаден с финансовата подкрепа на Оперативна програма „Развитие на човешките ресурси“, 2007–2013 г., съфинансирана от Европейския съюз чрез Европейския социален фонд. Цялата отговорност за съдържанието на документа се носи от Българската търговско-промишлена палата и при никакви обстоятелства не може да се приема, че този документ отразява официалното становище на Европейския съюз или Агенцията по заетостта.



ЕВРОПЕЙСКИ СЪЮЗ

ОПЕРАТИВНА ПРОГРАМА „РАЗВИТИЕ НА ЧОВЕШКИТЕ РЕСУРСИ“, 2007-2013

BG 051PO001-2.1.07

„Инвестира във вашето бъдеще“



ЕВРОПЕЙСКИ СОЦИАЛЕН ФОНД

Проект: „Повишаване на обществената нетърпимост към неформалната икономика при трудовоправните и осигурителните отношения и превантивни действия за ограничаването ѝ“

Проектът се осъществява с финансовата подкрепа на Оперативна програма „Развитие на човешките ресурси“ 2007-2013, съфинансирана от Европейския социален фонд на Европейския съюз

Договор № BG 051PO001-2.1.07

Проектът се финансира от Европейския социален фонд и Република България

Настоящото методическо ръководство предлага съдържанието и методите на провеждане на обучението за двете фокус групи, както и установяването на резултатите от това обучение.

3.2. Цел на обучението

Цел на предлаганата методика е да бъде проведено обучението така, че да осигури на участниците удовлетвореност и конкретни познания за съществуващите правни механизми за защита интересите на работниците и служителите и законосъобразно поведение на работодатели и наети лица при възникването и уреждането на индивидуални и колективни трудови спорове и както и предотвратяването им.

Информацията, която ще придобият в процеса на обучението ще повиши знанията им в области като социално-икономически анализ, прогнозиране, маркетинг, разработване на бизнес-стратегии и проекти, организация, управление, колективно трудово договаряне и др.

3.3. Форми и методи на обучение

Обучението трябва да се провежда под формата на семинар, свързан с пазара на труда по предварително одобрен план (програма, учебно съдържание).

То следва да се провежда като проектно ориентирано (съобразно фокусните групи), за да се постигне практическа приложимост на знанията чрез формулиране на подходящ теоретико-практически проблем,



БЪЛГАРСКА ТЪРГОВИНО-ПРОМИШЛЕНА ПАЛАТА

Този документ е създаден с финансовата подкрепа на Оперативна програма „Развитие на човешките ресурси“, 2007–2013 г., съфинансирана от Европейския съюз чрез Европейския социален фонд. Цялата отговорност за съдържанието на документа се носи от Българската търговско-промишлена палата и при никакви обстоятелства не може да се приема, че този документ отразява официалното становище на Европейския съюз или Агенция по заетостта.



ЕВРОПЕЙСКИ СЪЮЗ

ОПЕРАТИВНА ПРОГРАМА „РАЗВИТИЕ НА ЧОВЕШКИТЕ РЕСУРСИ“, 2007-2013

BG 051PO001-2.1.07

„Инвестира във Вашето бъдеще“



ЕВРОПЕЙСКИ СОЦИАЛЕН ФОНД

Проект: „Повишаване на обществената нетърпимост към неформалната икономика при трудовоправните и осигурителните отношения и превантивни действия за ограничаването ѝ“
Проектът се осъществява с финансовата подкрепа на Оперативна програма „Развитие на човешките ресурси“ 2007-2013, съфинансирана от Европейския социален фонд на Европейския съюз
Договор № BG 051PO001-2.1.07
Проектът се финансира от Европейския социален фонд и Република България

свързването му с ежедневието на обучаваните, даване на възможност на участниците да приложат емпиричните си знания определен казус. Прилагането на този методологически подход насърчава самостоятелното обучение.

За успешното прилагането на тази форма е необходимо:

- Предварително изясняване на терминологията за представяне на основните правни положения;
- Формулиране на правните и организационните проблеми чрез въпроси, без да се предлагат отговори;
- Анализ и създаване на хипотези – провежда се сесия за генериране на идеи, за да се установи какво знае (или се предполага, че знае) фокус групата по съответния проблем до момента;
- Систематичен анализ на проблем, свързване на проблема с причините (установяване на причинни връзки) чрез повторно обсъждане на ключовите въпроси. По този начин водещият обучението следва да установи, че обучаваните са си изяснили какво знаят, какво не им е ясно и какво трябва да научат, за да се справят с проблема;

Провеждането на обучението във фокус групите изисква формирането им да става въз основа на предварително проучване на потребностите от придобиване на знания относно установените правни механизми за защита на техните интереси.



БЪЛГАРСКА ТЪРГОВЕНО-ПРОМИШЛЕНА ПАЛАТА

Този документ е създаден с финансовата подкрепа на Оперативна програма „Развитие на човешките ресурси“, 2007–2013 г., съфинансирана от Европейския съюз чрез Европейския социален фонд. Цялата отговорност за съдържанието на документа се носи от Българската търговско-промишлена палата и при никакви обстоятелства не може да се приема, че този документ отразява официалното становище на Европейския съюз или Агенцията по заетостта.



ЕВРОПЕЙСКИ СЪЮЗ

ОПЕРАТИВНА ПРОГРАМА „РАЗВИТИЕ НА ЧОВЕШКИТЕ РЕСУРСИ“, 2007-2013

BG 051PO001-2.1.07

„Инвестира във вашето бъдеще“



ЕВРОПЕЙСКИ СОЦИАЛЕН ФОНД

Проект: „Повишаване на обществената нетърпимост към неформалната икономика при трудовооправните и осигурителните отношения и превантивни действия за ограничаването ѝ“

Проектът се осъществява с финансовата подкрепа на Оперативна програма „Развитие на човешките ресурси“ 2007-2013, съфинансирана от Европейския социален фонд на Европейския съюз

Договор № BG 051PO001-2.1.07

Проектът се финансира от Европейския социален фонд и Република България

3.4. Особенности на обучаваните

Обучението трябва задължително да бъде съобразено с особеностите на обучаваните. Необходимо е съобразяване на практическия опит на участниците и установените вече формирани нагласи към трудовите правоотношения с начина, по който ще бъде извършено представянето на правните механизми за защита интересите на представителите и на двете фокус групи. От значение за ефективността на обучението е да се търси конструктивизъм при анализ на спорни въпроси. Обучението не трябва да се фокусира върху оправдаване или порицаване на съществуващи, макар и широко разпространени индивидуални практики, а да насочва участниците към осъзнато прилагане на съществуващите правни норми, чрез които се осигурява защитата на наемния труд.

3.5. Изисквания към водещия обучението

Целевите групи, за която е организирано обучението, предполагат практически опит и необходимост от много добра теоретична подготовка на лектора. Лекторът трябва да е в състояние да признае, без да е необходимо да поощрява, жизнения и професионален опит на участниците в обучението. За да се постигне търсената саморефлексия при обучението, е важно да се провокират дискусии по темите, формулирани в учебната програма. Отчитането на конкретната роля, която имат работодателите в законосъобразното създаване, изменение и съществуване на трудовите правоотношения, създава необходимост от нарочно изясняване на нормативно установените граници на подчиненост на наетите лица, както и създадените правни механизми за самозащита.



БЪЛГАРСКА ТЪРГОВСКО-ПРОМИШЛЕНА ПАЛАТА

Този документ е създаден с финансовата подкрепа на Оперативна програма „Развитие на човешките ресурси“, 2007–2013 г., съфинансирана от Европейския съюз чрез Европейския социален фонд. Цялата отговорност за съдържанието на документа се носи от Българската търговско-промишлена палата и при никакви обстоятелства не може да се приема, че този документ отразява официалното становище на Европейския съюз или Агенция по заетостта.



ЕВРОПЕЙСКИ СЪЮЗ

ОПЕРАТИВНА ПРОГРАМА „РАЗВИТИЕ НА ЧОВЕШКИТЕ РЕСУРСИ“, 2007-2013

BG 051PO001-2.1.07

„Инвестира във Вашето бъдеще“



ЕВРОПЕЙСКИ СОЦИАЛЕН ФОНД

Проект: „Повишаване на обществената нетърпимост към неформалната икономика при трудовоправните и осигурителните отношения и превантивни действия за ограничаването ѝ“
Проектът се осъществява с финансовата подкрепа на Оперативна програма „Развитие на човешките ресурси“ 2007-2013, съфинансирана от Европейския социален фонд на Европейския съюз
Договор № BG 051PO001-2.1.07
Проектът се финансира от Европейския социален фонд и Република България

Преди началото на обучението следва да се извърши диагностика на участниците за установяване наличието на предварителни знания и нагласи към темите. Анализ на резултатите се извършва предварително от обучаващия с оглед правилен подбор на практическите ситуации, които ще бъдат подложени на обсъждане.

4. Методика на преподаване

4.1. Представяне на темите

Предвидените форми на представяне на темите са:

- Устно изложение (лекция).
- Писмено (нагледно) представяне – мултимедийно представяне на основните акценти в изложението и печатни материали, съдържащи кратко изложение на представяните тези, въпроси за обсъждане и посочване на нормативни актове и основни литературни източници.

Представянето на темите трябва да провокира участниците в обучението чрез включването им в задачи за самонаблюдение, симулации, дискусии чрез трупане на опит (систематично осмисляне на дейности чрез натрупване на умения за анализ). Преподавателят трябва да поставя задачи, които имат по-висока степен на трудност, за да се провокира анализ, синтез и оценяване на различни хипотези.



БЪЛГАРСКА ТЪРГОВЕНО-ПРОМИШЛЕНА ПАЛАТА

Този документ е създаден с финансовата подкрепа на Оперативна програма „Развитие на човешките ресурси“, 2007–2013 г., съфинансирана от Европейския съюз чрез Европейския социален фонд. Цялата отговорност за съдържанието на документа се носи от Българската търговско-промишлена палата и при никакви обстоятелства не може да се приема, че този документ отразява официалното становище на Европейския съюз или Агенцията по заетостта.



ЕВРОПЕЙСКИ СЪЮЗ

ОПЕРАТИВНА ПРОГРАМА „РАЗВИТИЕ НА ЧОВЕШКИТЕ РЕСУРСИ“, 2007-2013

BG 051PO001-2.1.07

„Инвестира във Вашето бъдеще“



ЕВРОПЕЙСКИ СОЦИАЛЕН ФОНД

Проект: „Повишаване на обществената нетърпимост към неформалната икономика при трудовоправните и осигурителните отношения и превантивни действия за ограничаването ѝ“

Проектът се осъществява с финансовата подкрепа на Оперативна програма „Развитие на човешките ресурси“ 2007-2013, съфинансирана от Европейския социален фонд на Европейския съюз

Договор № BG 051PO001-2.1.07

Проектът се финансира от Европейския социален фонд и Република България

4.2. Организация

Лекциите се планират и провеждат в началото на обучението, като следва да имат по-голям относителен дял (не по-малко от 2/3). Продължителността на всяка от лекциите се обуславя от формулираните в съдържанието на програмата въпроси. Максималната продължителност на една лекция се съобразява с възможността на обучаваните да възприемат относително нова за тях информация по-продължително време.

Практическият модул е предвиден като следващ лекционната част и провеждането му трябва да осигури възможност на участниците в обучението да приложат представените им правни решения към конкретно реализирани или възможни за тях ситуации.

За улесняване дискусията с участниците в обучението, част от препоръчителните теми за обсъждане са изрично предвидени в Информационно-образователния пакет. Лекторът може да предложи допълнително и обсъждане на посочените в пакета примери от съдебната и административната практика или от практика, предложена от самите участници (при заявяване на необходимостта от включване в обучението).



БЪЛГАРСКА ТЪРГОВИНО-ПРОМИШЛЕНА ПАЛАТА

Този документ е създаден с финансовата подкрепа на Оперативна програма „Развитие на човешките ресурси“, 2007–2013 г., съфинансирана от Европейския съюз чрез Европейския социален фонд. Цялата отговорност за съдържанието на документа се носи от Българската търговско-промишлена палата и при никакви обстоятелства не може да се приема, че този документ отразява официалното становище на Европейския съюз или Агенция по заетостта.



БЪЛГАРСКА ТЪРГОВСКО-
ПРОМИШЛЕНА ПАЛАТА



**Българска търговско-
промишлена палата**

София 1058, ул. Искър, 9
тел.: (02) 811 74 00, 987 26 31
факс: (02) 987 32 09
е-mail: bcci@bcci.bg
www.bcci.bg



Българска търговско-промишлена палата

София 1058, ул. Искър, 9
тел.: (02) 811 74 00, 987 26 31
факс: (02) 987 32 09
e-mail: bcci@bcci.bg
www.bcci.bg



“Този документ е създаден с финансовата подкрепа на Оперативна програма „Развитие на човешките ресурси”, съфинансирана от Европейския съюз чрез Европейския социален фонд. Цялата отговорност за съдържанието на документа се носи от Българската търговско-промишлена палата и при никакви обстоятелства не може да се приема, че този документ отразява официалното становище на Европейския съюз или Агенция по заетостта”